



TECTUL

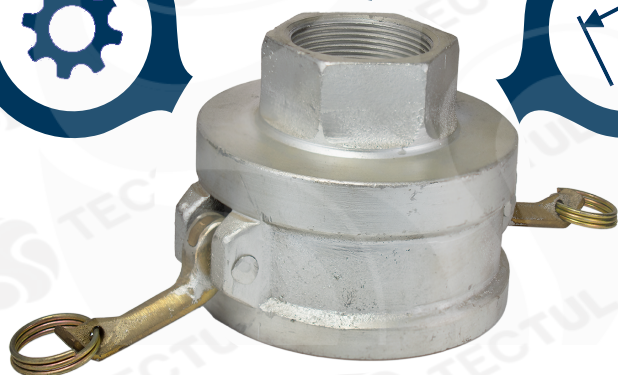
PARTE "D" REDUCIDA EN ALUMINIO

MATERIALES

CARACTERÍSTICAS FÍSICAS



CARACTERÍSTICAS DIMENSIONALES



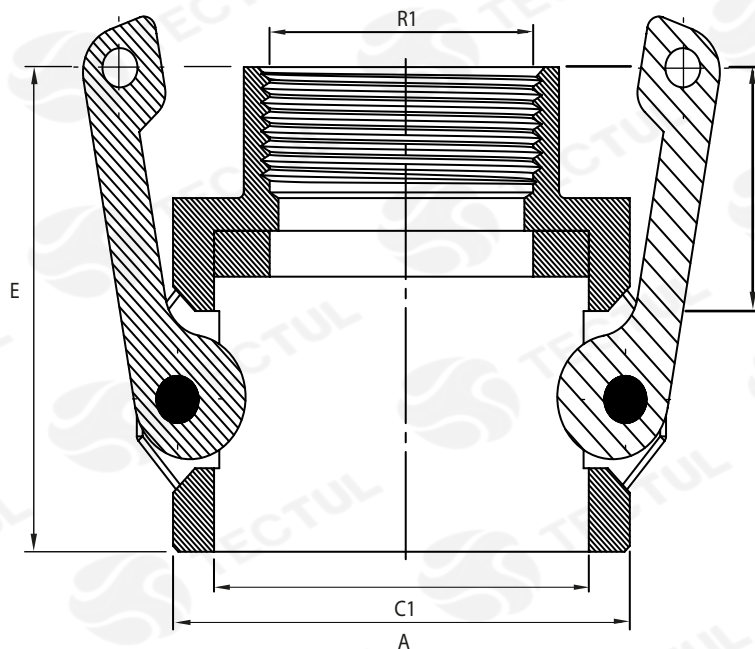
DATOS TÉCNICOS	
ATRIBUTO	DESCRIPCIÓN
Tipo de Pieza	Parte D Reducida
Cuerpo	Aluminio
Empaque	Buna / Nitrilo
Manivela	Bronce
Anillos de Sujeción	Acero al Carbon Plateado en Zinc
Rango Máximo de Presión	1/2" - 4" 150 PSI / 5" - 6" 75 PSI / 8" PSI
Temperatura	Ambiente
Características	Aleación de aluminio, diseñada especialmente para alta resistencia a la tensión, ligereza y rigidez.
Tipo de Rosca	NPT (Cónica - Rosca Tubería Nacional)
Conexión	Hembra - Rosca NPT Hembra

* Fotos y medidas referenciales, sujetas a cambios sin previo aviso por parte del proveedor o fabricante.

DATOS TÉCNICOS

MEDIDA [In] (R1)	DIÁMETRO EXTERNO [mm] (A)	DIÁMETRO INTERNO 1 [mm] (C1)	ALTURA CUERPO [mm] (D)	ALTURA [mm] (E)	PESO (g)
2" X 1 1/2"	78,00*	64,00*	45,00*	74,00*	329*
3" X 1 1/2"	108,00*	91,50*	45,00*	83,00*	604*
3" X 2"	108,00*	91,50*	49,00*	83,00*	596*
4" X 2"	135,70*	120,00*	49,00*	91,00*	830*
4" X 3"	135,70*	120,00*	56,00*	96,00*	837*

* Fotos y medidas referenciales, sujetas a cambios sin previo aviso por parte del proveedor o fabricante.



Última Revisión: Octubre 2021



TECTUL

ALUMINUM PART "D" REDUCED

MATERIALS

PHYSICAL CHARACTERISTICS

DIMENSIONAL CHARACTERISTICS



TECNICAL DATA

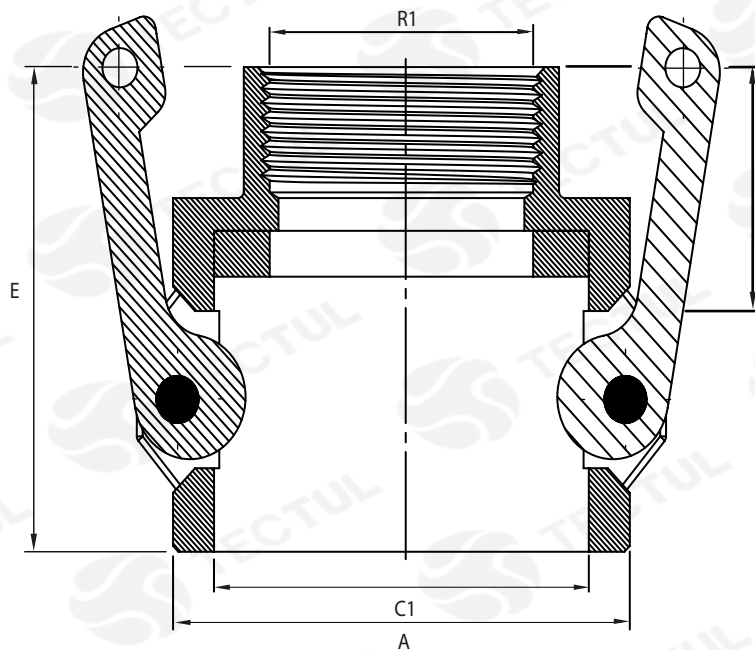
THREAD SIZE [In] (R1)	EXTERNAL DIAMETER [mm] (A)	INTERNAL DIAMETER 1 [mm] (C1)	BODY HEIGHT [mm] (D)	HEIGHT [mm] (F)	WEIGHT (g)
2" X 1 1/2"	78,00*	64,00*	45,00*	74,00*	329*
3" X 1 1/2"	108,00*	91,50*	45,00*	83,00*	604*
3" X 2"	108,00*	91,50*	49,00*	83,00*	596*
4" X 2"	135,70*	120,00*	49,00*	91,00*	830*
4" X 3"	135,70*	120,00*	56,00*	96,00*	837*

* Reference photos and measurements, subject to change without prior notice from the supplier or manufacturer.

TECNICAL DATA

ATTRIBUTE	DESCRIPTION
Part Type	Part D Reducida
Body	Aluminum
Packing	Buna / Nitrile
Crank	Bronze
Clamp Rings	Zinc Plated Carbon Steel
Maximum Pressure Range	1/2 " - 4" 150 PSI / 5 " - 6" 75 PSI / 8 " PSI
Temperature	Environment
Features	Aluminum alloy, specially designed for high tensile strength, lightness and rigidity.
Thread Type	NPT (Conical - National Pipe Thread)
Connection	Female - Female NPT Thread

* Reference photos and measurements, subject to change without prior notice from the supplier or manufacturer.



Last Revision: October 2021