



TECTUL

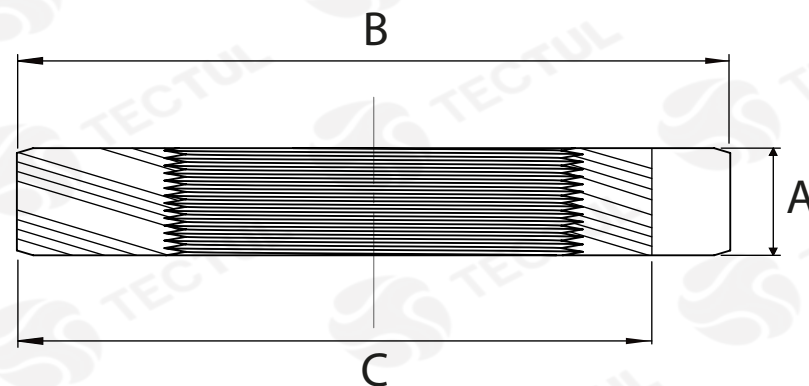
CONTRATUERCA INOXIDABLE

MATERIALES

CARACTERÍSTICAS FÍSICAS



CARACTERÍSTICAS DIMENSIONALES



* Vista de sección transversal de tipo informativa. No representa una versión específica del accesorio o elemento.

MATERIALES



Fabricados en acero inoxidable
ASTM 351 CF8 (304)

CARACTERÍSTICAS FÍSICAS



Recomendado para la conducción de vapor, gases, ácidos. Uso agroindustrial, procesos de alimentos y azucareras

CARACTERÍSTICAS DIMENSIONALES



Dimensiones básicas según la Norma Nacional estadounidense. Con conexión roscada NPT según ANSI/ASME B1.20.1

DATOS TÉCNICOS

MEDIDA	DISTANCIA ENTRE ARISTAS [mm] (B)	DISTANCIA ENTRE CARAS PLANAS [mm] (C)	ESPESOR [mm] (A)	PASO DE ROSCA [H/in]	PESO [g]
1/2"	35,00*	31,00*	8,00*	14	42*
3/4"	43,00*	38,00*	10,00*	14	59*
1"	52,00*	46,00*	11,00*	11,5	110*
1-1/4"	62,00*	54,00*	11,00*	11,5	139*
1-1/2"	69,00*	61,00*	13,00*	11,5	216*
2"	86,00*	75,00*	14,00*	11,5	208*

* Fotos y medidas referenciales, sujetas a cambios sin previo aviso por parte del proveedor o fabricante.



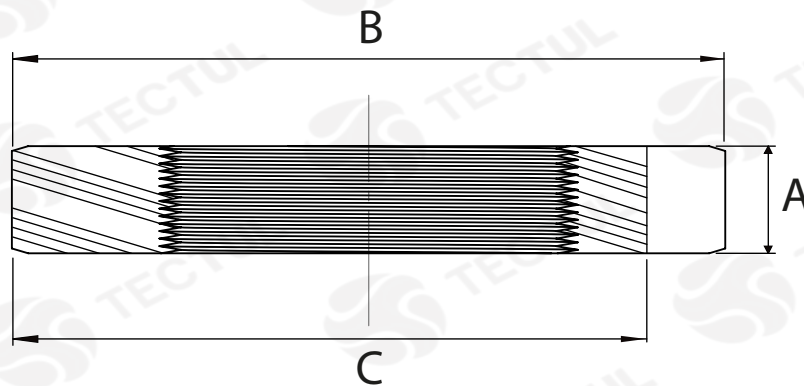
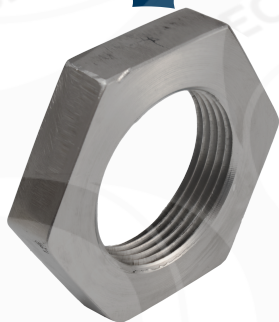
TECTUL

STAINLESS LOCKNUT

MATERIALS

PHYSICAL CHARACTERISTICS

DIMENSIONAL CHARACTERISTICS



* Informational cross-sectional view. Does not represent a specific version of the accessory or item.



MATERIALS

Made of stainless steel
ASTM 351 CF8 (304)



PHYSICAL CHARACTERISTICS

Recommended for driving steam,
gases, acids. Agro-industrial use,
food and sugar processing



DIMENSIONAL CHARACTERISTICS

Basic dimensions according to the Standard
National American. With threaded
connection NPT per ANSI/ASME B1.20.1

TECHNICAL DATA

MEASURE	DISTANCE BETWEEN EDGES [mm] (B)	DISTANCE BETWEEN FLAT FACES [mm] (C)	THICKNESS [mm] (A)	THREAD PITCH [H/in]	WEIGHT [g]
1/2"	35,00*	31,00*	8,00*	14	42*
3/4"	43,00*	38,00*	10,00*	14	59*
1"	52,00*	46,00*	11,00*	11,5	110*
1-1/4"	62,00*	54,00*	11,00*	11,5	139*
1-1/2"	69,00*	61,00*	13,00*	11,5	216*
2"	86,00*	75,00*	14,00*	11,5	208*

* Reference photos and measurements, subject to change without prior notice from the supplier or manufacturer.