



TECTUL

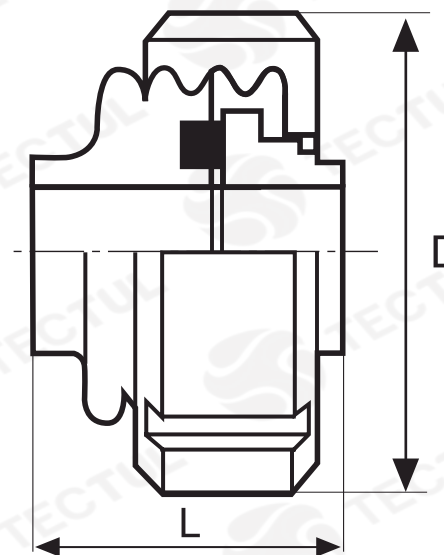
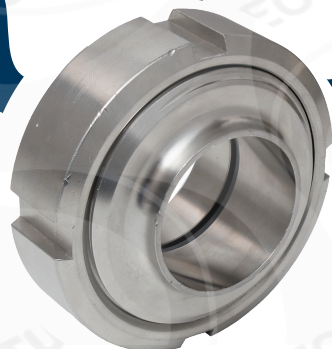
UNIVERSAL SANITARIO INOXIDABLE SOLDABLE

MATERIALES

CARACTERÍSTICAS FÍSICAS



CARACTERÍSTICAS DIMENSIONALES



* Vista de sección transversal de tipo informativa. No representa una versión específica del accesorio o elemento.



MATERIALES

Fabricados acero inoxidable 304 o 316L.
Cumplen con la norma 3-A



CARACTERÍSTICAS FÍSICAS

Accesorios grado alimenticio. Su material brinda una alta resistencia a la corrosión y una larga vida de uso



CARACTERÍSTICAS DIMENSIONALES

Dimensiones básicas según la Norma Nacional estadounidense. Para alimentos y conducción de fluidos como agua y aire

DATOS TÉCNICOS

MEDIDA	ALTURA [mm](L)	DIÁMETRO EXTERNO [mm](D)	PESO [g]
1"	19,00*	51,00*	190,50*
1-1/2"	23,00*	74,00*	217,72*
2"	23,00*	84,00*	344,72*
2-1/2"	27,00*	100,00*	521,63*
3"	27,00*	114,00*	725,74*
4"	35,00*	154,00*	1483,24*

* Fotos y medidas referenciales, sujetas a cambios sin previo aviso por parte del proveedor o fabricante.



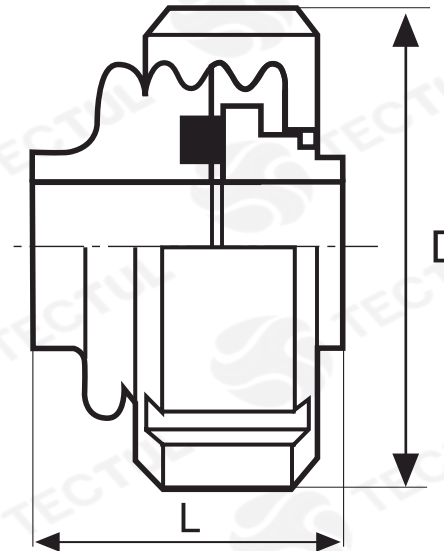
TECTUL

UNIVERSAL SANITARY STAINLESS BUTT WELD

MATERIALS

PHYSICAL CHARACTERISTICS

DIMENSIONAL CHARACTERISTICS



* Informational cross-sectional view. Does not represent a specific version of the accessory or item.

MATERIALS
 Made of 304 or 316L stainless steel.
 3-A Compliant

PHYSICAL CHARACTERISTICS
 Food grade accessories. your material
 Provides high corrosion resistance
 and a long life of use

DIMENSIONAL CHARACTERISTICS
 Basic dimensions according to the Standard
 American National. for food and
 conduction of fluids such as water and air

TECHNICAL DATA			
MEASURE	HEIGHT [mm](L)	OUTSIDE DIAMETER [mm](D)	WEIGHT [g]
1"	19,00*	51,00*	190,50*
1-1/2"	23,00*	74,00*	217,72*
2"	23,00*	84,00*	344,72*
2-1/2"	27,00*	100,00*	521,63*
3"	27,00*	114,00*	725,74*
4"	35,00*	154,00*	1483,24*

* Reference photos and measurements, subject to change without prior notice from the supplier or manufacturer.