



TECTUL

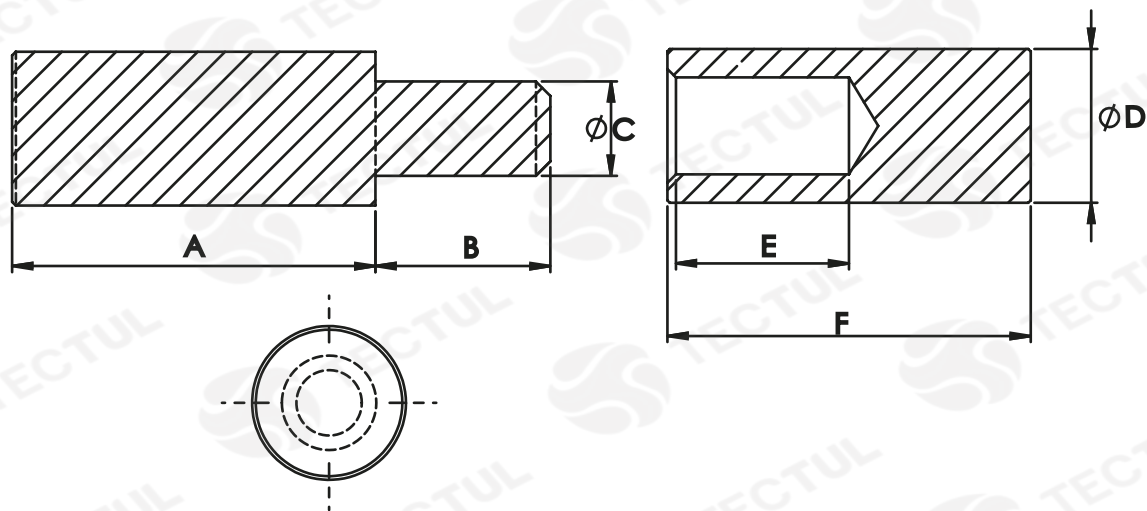
GOZNE INOXIDABLE

MATERIALES

CARACTERÍSTICAS FÍSICAS



CARACTERÍSTICAS DIMENSIONALES



MATERIALES

Acero Inoxidable ASTM (304)

CARACTERÍSTICAS FÍSICAS

Están diseñados para habilitar el giro de puertas, ventanas y otros

CARACTERÍSTICAS DIMENSIONALES

Dimensiones según la Norma Nacional estadounidense

DATOS TÉCNICOS

MEDIDA [in]	LONGITUD (A) [mm]	LONGITUD MACHO (B) [mm]	DIAMETRO MENOR (C) [mm]	DIÁMETRO MAYOR (D) [mm]	LONGITUD HEMBRA (E) [mm]	LONGITUD (F) [mm]	PESO [g]
1/2"	31,00*	15,00*	7,50*	12,50*	16,00*	31,00*	61*
1"	49,00*	16,00*	12,00*	19,00*	20,00*	48,00*	213*

* Fotos y medidas referenciales, sujetas a cambios sin previo aviso por parte del proveedor o fabricante.



TECTUL

STAINLESS GOZNE

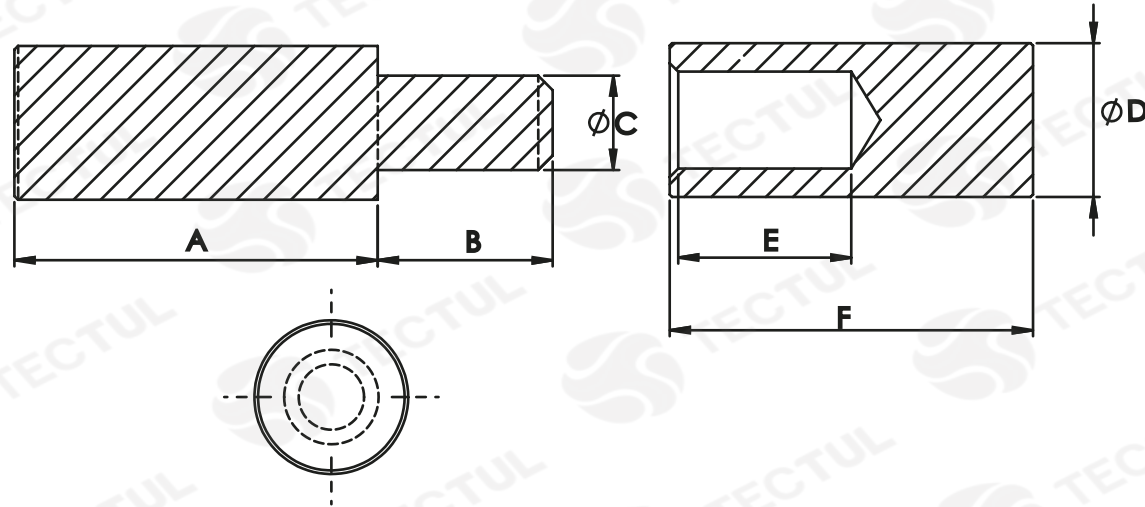
MATERIALS



PHYSICAL CHARACTERISTICS



DIMENSIONAL CHARACTERISTICS



MATERIALS

Stainless Steel ASTM (304)



PHYSICAL CHARACTERISTICS

Designed to enable turning of doors, windows and others



DIMENSIONAL CHARACTERISTICS

Dimensions according to the Standard American national

TECHNICAL DATA

MEASURE [in]	LENGHT (A) [mm]	LENGHT (B) [mm]	SMALLER DIAMETER (C) [mm]	LARGER DIAMETER (D) [mm]	FAMELE LENGHT (E) [mm]	LENGHT (F) [mm]	WEIGHT [g]
1/2"	31,00*	15,00*	7,50*	12,50*	16,00*	31,00*	61*
1"	49,00*	16,00*	12,00*	19,00*	20,00*	48,00*	213*

* Reference photos and measurements, subject to change without prior notice from the supplier or manufacturer.