



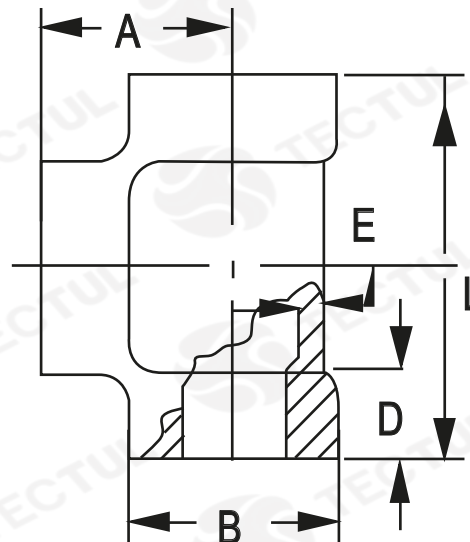
TECTUL

TEE ESTÁNDAR - CLASE 300

MATERIALES

CARACTERÍSTICAS FÍSICAS

CARACTERÍSTICAS DIMENSIONALES



*Vista de sección transversal de tipo informativa. No representa una versión específica del accesorio o elemento.

MATERIALES

Fabricados hierro maleable negro
ASTM A197/A197M

CARACTERÍSTICAS FÍSICAS

Con extremos reforzados. Recomendado para la conducción de aceites, petróleo, gases (GLP/GNV) y vapor

CARACTERÍSTICAS DIMENSIONALES

Dimensiones básicas según la Norma Nacional estadounidense. Con conexión roscada NPT según ANSI/ASME B1.20.1

DATOS TÉCNICOS							
MEDIDA	DISTANCIA A CENTRO [mm] (A)	ANCHO [mm] (B)	LONGITUD DE ROSCA [mm] (D)	ALTURA [mm] (L)	ESPESOR [mm] (E)	PASO DE ROSCA (H/IN)	PESO [g]
1/4"	24,00	26,00	10,93*	49*	2,10*	18	132
3/8"	28,00	30,00	11,94	55*	3,81*	18	185
1/2"	33,00	36,00	14,47*	65*	4,06*	14	294
3/4"	39,00	43,00	16,25*	75*	4,57*	14	475
1"	42,00	51,00	19,05*	83*	5,08*	11,5	656
1 1/4"	51,00	61,00	21,33*	97*	5,58*	11,5	1071
1 1/2"	57,00	70,00	22,09*	110*	6,09*	11,5	1542
2"	62,00	85,00	25,40*	128*	6,60*	11,5	2357
2 1/2"	76,00	102,00	29,71*	190*	7,87*	8	3950
3"	89,00	120,00	31,24*	240*	8,89*	8	5400
4"	115,50	149,00	36,19*	294*	11,68*	8	7000

* Fotos y medidas referenciales, sujetas a cambios sin previo aviso por parte del proveedor o fabricante.



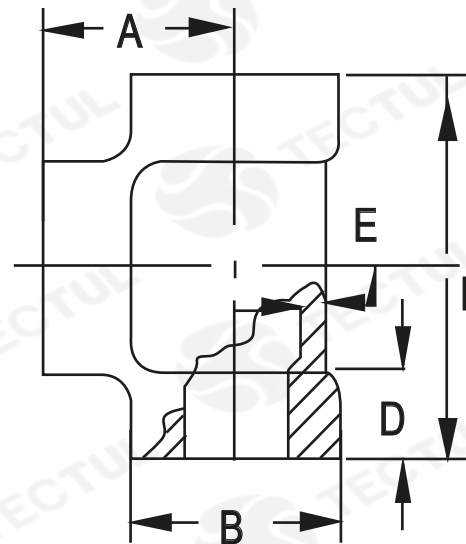
TECTUL

TEE EQUAL- CLASS 300

MATERIALS

PHYSICAL CHARACTERISTICS

DIMENSIONAL CHARACTERISTICS



* Informational cross-sectional view. Does not represent a specific version of the accessory or item.

MATERIALS
Made of black malleable iron
ASTM A197/A197M

PHYSICAL CHARACTERISTICS
With reinforced ends. Recommended for the conduction of oils, petroleum, gases (LPG/NGV) and steam

DIMENSIONAL CHARACTERISTICS
Basic dimensions according to the Standard National American. With threaded connection NPT per ANSI/ASME B1.20.1

TECHNICAL DATA							
MEASURE	CENTER DISTANCE [mm] (A)	WIDTH [mm] (B)	THREAD LENGTH [mm] (D)	HEIGHT [mm] (L)	THICKNES S [mm] (E)	THREAD PITCH (H/IN)	WEIGHT [g]
1/4"	24,00	26,00	10,93*	49*	2,10*	18	132
3/8"	28,00	30,00	11,94	55*	3,81*	18	185
1/2"	33,00	36,00	14,47*	65*	4,06*	14	294
3/4"	39,00	43,00	16,25*	75*	4,57*	14	475
1"	42,00	51,00	19,05*	83*	5,08*	11,5	656
1 1/4"	51,00	61,00	21,33*	97*	5,58*	11,5	1071
1 1/2"	57,00	70,00	22,09*	110*	6,09*	11,5	1542
2"	62,00	85,00	25,40*	128*	6,60*	11,5	2357
2 1/2"	76,00	102,00	29,71*	190*	7,87*	8	3950
3"	89,00	120,00	31,24*	240*	8,89*	8	5400
4"	115,50	149,00	36,19*	294*	11,68*	8	7000

* Reference photos and measurements, subject to change without prior notice from the supplier or manufacturer.