



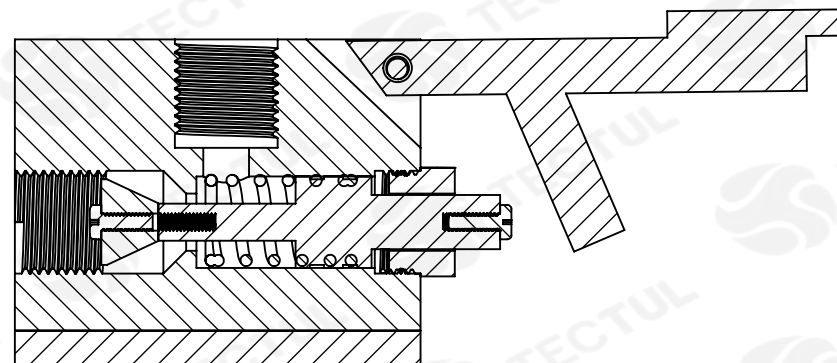
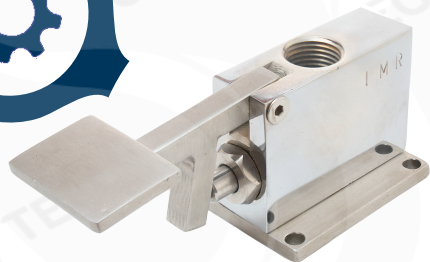
TECTUL

VÁLVULA DE PEDAL

CARACTERÍSTICAS

APLICACIONES

MATERIALES



* Vista de sección transversal de tipo informativa. No representa versión específica en la válvula de bola.

CARACTERÍSTICAS

Válvula a pedal profesional de suelo, Regulación del caudal instantáneo según la posición del pedal

MATERIALES

Cuerpo en bronce cromado y pedal en acero inoxidable.

APLICACIONES

Está diseñada para un óptimo funcionamiento, Ideales para lavaderos.

DATOS TÉCNICOS

ATRIBUTO	DESCRIPCIÓN
Tipo de Válvula	Válvula de pedal
Cuerpo	Bronce cromado
Pedal	Acero inoxidable
Extremos	Rosca NPT
Clase PSIG	150 PSI
Peso [g]	918
Asiento	NBR
Limite de Temperatura	90°C

* Fotos y medidas referenciales, sujetas a cambios sin previo aviso por parte del proveedor o fabricante.



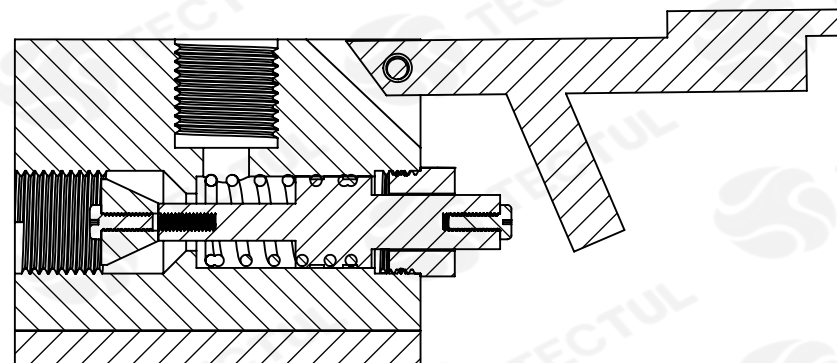
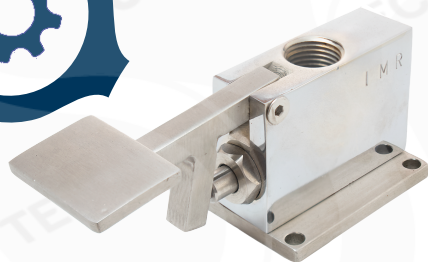
TECTUL

PEDAL VALVE

CHARACTERISTICS

APPLICATIONS

MATERIALS



* Informational type cross section view. It does not represent a specific version on the ball valve.

CHARACTERISTICS

Professional floor pedal valve,
Instantaneous flow regulation
depending on pedal position

MATERIALS

Body in chromed bronze and
stainless steel pedal.

APPLICATIONS

It is designed for optimum
functioning,
Ideal for laundries.

TECNICAL DATA

ATTRIBUTE	DESCRIPTION
Valve Type	Foot valve
Body	Chromed bronze
Pedal	Stainless steel
Extremes	NPT thread
PSIG class	150 PSI
Weight [g]	918
Seat	NBR
Temperature limits	90°C

* Reference photos and measurements, subject to change without prior notice from the supplier or manufacturer.