



TECTUL

CHECK UNIVERSAL METAL - METAL

APLICACIONES



CARACTERÍSTICAS

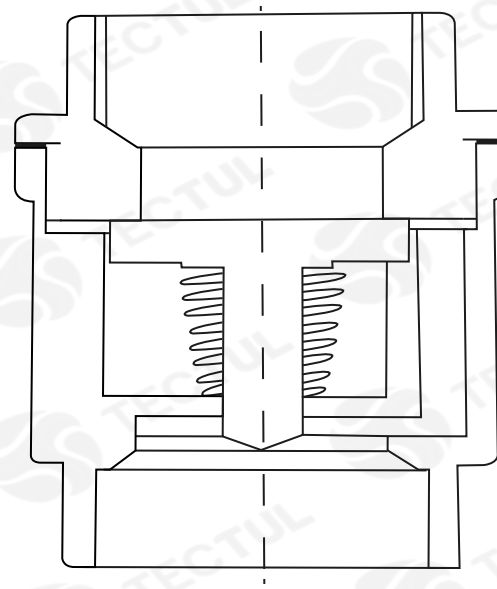


MATERIALES



DATOS TÉCNICOS	
ATRIBUTO	DESCRIPCIÓN
Tipo de Válvula	Cheque universal metal metal
Descripción	Válvulas diseñadas para permitir al fluido circular en una dirección, pero cierra automáticamente para prevenir flujo en la dirección opuesta.
Cuerpo	Bronce latón ASTM C38500
Asiento	Bronce latón ASTM C38500
Extremos	Rosca NPT
Operación	Resorte
Clase PSIG	150 PSI
Límites de temperatura	0 a 80°C

* Fotos y medidas referenciales, sujetas a cambios sin previo aviso por parte del proveedor o fabricante.



* Vista de sección transversal de tipo informativa. No representa version específica en la válvula de bola.

CARACTERÍSTICAS

De cierre automático que se utiliza para prevenir el contraflujo o retorno de fluido en un sistema de tuberías.

MATERIALES

Bronce latón
ASTM C38500

APLICACIONES

Diseñadas para aplicaciones en el sector industrial-comercial, para aplicaciones de proceso y para los servicios generales.



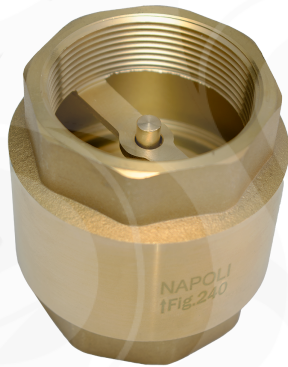
TECTUL

CHECK UNIVERSAL METAL - METAL

APPLICATIONS



CHARACTERISTICS

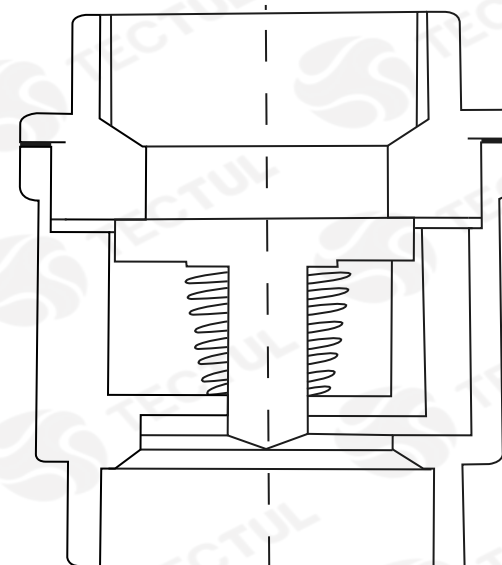


MATERIALS



TECNICAL DATA	
ATTRIBUTE	DESCRIPTION
Valve Type	Universal metal metal check
Description	Valves designed to allow fluid to flow in one direction, but close automatically to prevent flow in the opposite direction.
Body	Brass bronze ASTM C38500
Seat	Brass bronze ASTM C38500
Extremes	NPT thread
Operation	Spring
PSIG class	150 PSI
Temperature limits	0 to 80 °C

* Reference photos and measurements, subject to change without prior notice from the supplier or manufacturer.



* Informational type cross section view. It does not represent a specific version on the ball valve.



CHARACTERISTICS

Self-closing used to prevent backflow or backflow of fluid in a piping system.



MATERIALS

Brass bronze
ASTM C38500



APPLICATIONS

Designed for industry applications industrial-commercial, for process applications and for general services.